

第98号

Water & Mud Newspaper

# 水 泥 新 聞

2025年(令和7年)2月5日



編集

フジクリーン工業株式会社  
〒464-0850  
愛知県名古屋千種区今池  
四丁目1番4号  
TEL 052-733-0325

## 浄化槽の性能評価試験と 認定書類の役割

現在、市場に流通している浄化槽のほとんどが「性能評価型浄化槽」だ。性能評価型浄化槽は、自由な設計基準に基づいて各メーカーが独自の特長を反映させることができる一方で、指定の手続きが必要となる。今回は、性能評価型浄化槽として発売するために必要な試験や認定書類について紹介する。



### 浄化槽の性能を保証する 試験と認定制度

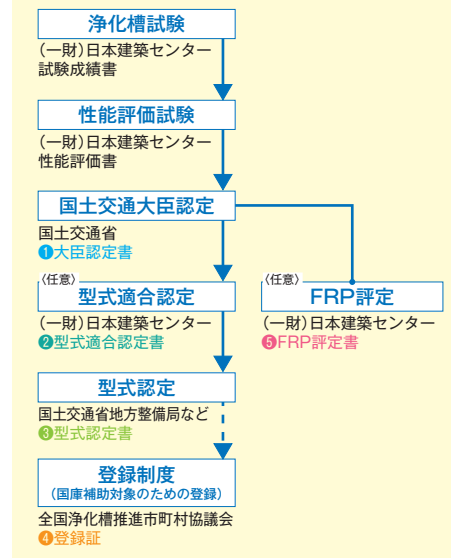
浄化槽は国土交通大臣が定めた構造方法で作られる構造基準型浄化槽と、メーカー独自の基準で作られる性能評価型浄化槽に分類される。性能評価型浄化槽として発売するためには、国土交通大臣が指定した第三者機関が実施する性能評価試験の合格が必須。試験には、恒温短期評価試験と現場評価試験(1)(2)の3方式があるが、いずれも水量変動や低水温を想定した厳格な内容で実施される。

性能評価試験に合格後、さらに建築基準法の性能規定に則り国土交通大

臣が性能評価型浄化槽として認定を行う「国土交通大臣認定」、構造基準等に適合しない浄化槽が工場で生産されることを未然に防止する「型式認定」を受けなければならない。

ほかに任意の申請として、建築確認や検査において審査が大幅に簡素化される「型式適合認定」や、FRPの構造安全性を確認する「FRP評定」がある。10人槽以下の浄化槽については全国浄化槽推進市町村協議会に申請することで、国庫補助指針に適合する性能や維持管理性を有する登録認定浄化槽として認定され、市町村の浄化槽整備事業の実施が円滑になる。

### 試験と認定の流れ



### 認定書類の種類

	①大臣認定書	②型式適合認定書	③型式認定書	④登録証	⑤FRP評定書(支柱レス含む)
準拠	建築基準法 第68条の26 第31条第2項 施行令第35条第1項	建築基準法 第68条の10第1項	浄化槽法 第13条	浄化槽設置整備事業及び、 浄化槽市町村整備 推進事業等における、 国庫補助金指針	—
認定者	国土交通大臣	一般財団法人 日本建築センター	国土交通省各地方整備局 など	全国浄化槽推進 市町村協議会	一般財団法人 日本建築センター
対象となる浄化槽	告示仕様以外の浄化槽	すべての浄化槽	工場で生産される浄化槽	型式認定を取得した 10人槽以下の浄化槽	大臣認定を取得した 工場で生産される浄化槽
認定基準	政令に定める汚物処理性能を 有すること	建築基準法令で定める一連の 規定に適合していること	建築基準法令で定める一連の 規定に適合していること	国庫補助指針に 適合すること	日本建築センターによる
更新期間	なし	なし	5年(10月1日付 更新)	3年、または5年	5年
例: CA-5の場合 (2025年2月末現在)	DW3N-154 	型01Cad0a0054326 	5-24K-H-006 	2810702 	取得(番号無し) 

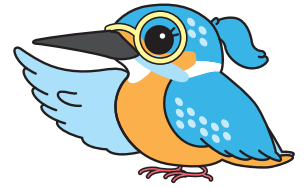
※支柱レス: 戸建て住宅(5~10人槽)において総重量が2t以下の乗用車が通る場所に設置する場合に支柱工事が不要なこと。

# 認定書類のよくある質問

## Q.1 建築確認申請時に「型式適合認定の期限が切れている」と指摘がありました。どうしたらいいですか？

「②型式適合認定書」は更新期間がありません。5年ごとに更新が必要な「③型式認定書」と名称が似ているため、混同される事例がよ

く見受けられます。この旨を確認申請の提出先(建築主事・保健所、確認申請機関)にお伝えください。



## Q.2 「大臣認定書」に記載されている建築基準法の条項が異なると指摘されました。

「①大臣認定書」の準拠となる「建築基準法第68条の25」について、平成27年6月1日施行の改正建築基準法により、「第68条の21」が削除されたため、以降の条項が全て繰り上がり、「第68条の26」が「第68条の25」と改められました。

そのため、当該建築基準法改正前に取得した「①大臣認定書」には「第68条の26」と記載されています。国土交通省「国住指第1233号国住生第136号令和3年6月30日建築基準法における構造方法等の認定等における申請を要しない変

更について(通知)」において、「建築基準法第68条の26」を「建築基準法第68条の25」と読み替えてもいいとの通知があります。当該通知は国土交通省のホームページよりご確認いただけます。

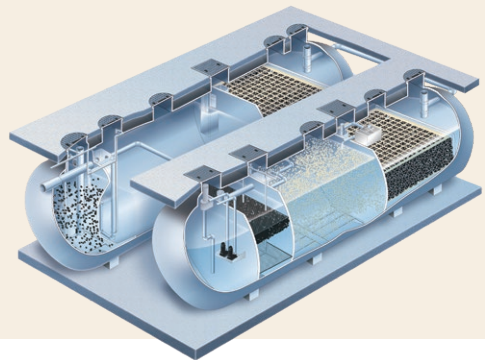
### 認定書類の取得に便利なダウンロードコンテンツ

5~50人槽の浄化槽(一部除く)の設計・施工に必要な申請書類については、フジクリーンのホームページからダウンロードが可能。ダウンロードコンテンツの画面からメールアドレスを登録するだけで、取得した書類に関連する書類が追加・更新された際、その情報をメールで知らせてくれる便利な機能もある。



### 51人槽以上の大型浄化槽の認定書類の取得について

51人槽以上の大型浄化槽は、流入水質や汚水量などの条件に応じて個別に設計する受注生産品となる。設計内容により申請書類が異なるため、注意が必要だ。適切に確認申請を行うためには、近くの支店・営業所に問い合わせの上、申請書類を取り寄せる必要がある。



楽しく脳活!!

## 水泥クロスワード

カワセミズホ



解答欄

Answer grid with boxes labeled A, B, and C.

解答キーワードはコチラをチェック!

<https://www.fujiclean.co.jp/newspaper/crossword/answer98.html>



11x11 crossword grid with some cells shaded green and others containing numbers or letters (6A, 9B, C).

たてのかぎ

- ② 方位の一つで、南の反対。
- ③ ボクシングやプロレスで、試合の開始や終了などを知らせる鐘。
- ④ 首都がキーウの東ヨーロッパの国。
- ⑥ 腰かけて座るための家具。
- ⑦ そうめん発祥の地と言われるのは奈良県の〇〇地方。
- ⑩ 算数で暗記した一節。「〇〇ハチジュウイチ」。

よこのかぎ

- ① 浄化槽の認定書類で更新期間がないものは、型式〇〇認定書。
- ⑤ 「果物の国」として知られるベトナムの川の中にある小島。
- ⑧ ワインなど液体を入れるガラス製のコップ。
- ⑨ 沸騰すること。「お湯が〇〇」。
- ⑪ 渡哲也が1973年に発売した歌謡曲は〇〇〇の花。